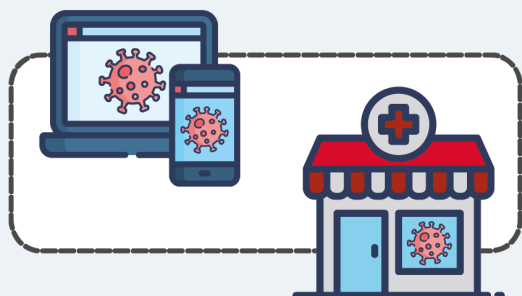




INDICAZIONI PER LA PRENOTAZIONE DEI SOGGETTI ESTREMAMENTE VULNERABILI

DA MERCOLEDÌ 31 MARZO POTRANNO PRENOTARSI
su Portale Web (<https://vaccinocovid.regione.umbria.it>) o in Farmacia:



- ✓ **TUTTI I SOGGETTI BENEFICIARI DEL CODICE DI INVALIDITÀ DI CUI ALLA LEGGE 104/1992 ART. 3 COMMA 3**
- ✓ **TUTTI COLORO CHE POSSEGGONO UN CODICE DI ESENZIONE PER PATOLOGIA COME DA "TABELLA 1"**



Alcuni codici di esenzione per patologie, come da "TABELLA 2", **richiedono obbligatoriamente di una valutazione da parte del proprio medico curante, medico di medicina generale o pediatra di libera scelta, che determinerà la presenza o meno dei criteri per la vaccinazione.**



Relativamente ad altre categorie, come da codici di esenzione indicati nella "TABELLA 3", **i pazienti saranno contattati direttamente dai propri centri di riferimento.**



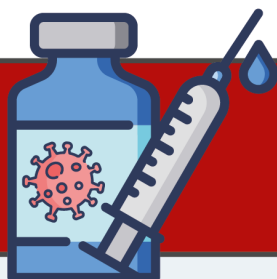
Tutti quei pazienti che pur avendo un codice di esenzione come da "TABELLA 4", ma risultano attualmente seguiti da centri extraregionali, **dovranno far riferimento al proprio medico di medicina generale per la relativa prenotazione.**



INDICAZIONI PER LA PRENOTAZIONE DEI SOGGETTI ESTREMAMENTE VULNERABILI "TABELLA 1"

AREA DI PATOLOGIA	DEFINIZIONE	CODICI DI ESEZIONE
Malattie respiratorie	Fibrosi polmonare idiopatica	Codice di esenzione RHG010, RH0020
	Altre malattie respiratorie che necessitino di ossigenoterapia	Codice di esenzione 024
Malattie cardiocircolatorie	Scompenso cardiaco in classe avanzata (III-IV NYHA)	Codice di esenzione 021
	Pazienti post shock cardiogeno	Codice di esenzione 0A02
Malattie neurologiche	Sclerosi laterale amiotrofica e altre malattie del motoneurone	Codice di esenzione RF0100, 046, 051, RF0100, RFG101, RF0110, RFG050, RFG080, RFG090, RF0190, RF0180, RF0181, RF0183, RN1610, RF0111, RF0182, RF0411
	Sclerosi multipla	
	Distrofia muscolare	
	Paralisi cerebrali	
	Miastenia gravis	
	Patologie neurologiche disimmuni.	
Malattie autoimmuni – immunodeficienze primitive	Pazienti con grave compromissione polmonare o marcata immunodeficienza*	Codici di esenzione: RCG160, RD0040, RD0050, RCG161, RC0241, RC0243, RC0290, RC0190, RC0191, RD0060, RD0080, RD0010, RDG031, RGG010, RCO0220, RM0020, RM0021, RM0030, RM0040, RM0060, RM0120, RL0080, RM0110, RM0111, RM0121, RN1720, RC0110, RC0210, RG0020, RG0030, RG0050, RG0060, RG0070, RG0080, RG0090, RF0270, RH0011, RD0030, RL0030, RL0040, RL0050, RL0090, RN0570, RJ0020, RJG020, 003, 006, 054, 009, 028, 067, 045, 056
	Pazienti con immunodepressione secondaria o trattamento terapeutico*	
Malattia epatica	Pazienti con diagnosi di cirrosi epatica	Codici di esenzione 008, RC0200, RP0070, RN0210, RN0220, RN1350, RN0230, RI0050, RIG010, RG0110, RC0150, RCG100, RCG040, RCG060, RCG070, RCG072, RCG074, RCG080, RC0180, RCG180, RCG190
Emoglobinopatie	Pazienti affetti da talassemia, anemia a cellule falciformi.	Codici di esenzione RDG010, RB0010, RN1730, RN1430, RB0020, RB0030, RB0040, RB0050, RB0060, RB0070, RBG010, RBG020, RBG021, RB0071, RCG162, RN0750, RN0760, RN0770, RN0780, RN1170, RNG200, RD0081, RDG050, RCG150
Sindrome di Down		Codice di esenzione 065
Trapianto di organo solido e di cellule staminali emopoietiche	Pazienti in lista d'attesa o trapiantati di organo solido*	Codice di esenzione 050, 051, 052
HIV	Pazienti con diagnosi di AIDS o <200 CD4	Codice di esenzione 020

* La vaccinazione dei familiari conviventi è obbligatoria per tutti i pazienti con età inferiore ai 16 anni



INDICAZIONI PER LA PRENOTAZIONE DEI SOGGETTI ESTREMAMENTE VULNERABILI "TABELLA 2"

AREA DI PATOLOGIA	DEFINIZIONE	CODICI DI ESENZIONE
Malattie respiratorie	Altre malattie respiratorie che necessitano di ossigenoterapia	Codice di esenzione 024
Malattie cardiocircolatorie	Pazienti post shock cardiogeno	Codice di esenzione 0A02
Diabete/altre endocrinopatie severe (quali morbo di Addison)	Soggetti con diabete di tipo 1	Codice di esenzione 013
	Soggetti con diabete di tipo 2 che necessitano di almeno 2 farmaci per il diabete o che hanno sviluppato complicanze.	Codice di esenzione 013
	Soggetti con morbo di Addison	Codice di esenzione 022
	Soggetti con panipopituitarismo	Codice di esenzione RCG030, RN1290
Malattie cerebrovascolari	Evento ischemico-emorragico cerebrale che abbia compromesso l'autonomia neurologica e cognitiva del paziente affetto	Codice di esenzione 0B02
	Persone che hanno subito uno "stroke" nel 2020 e per gli anni precedenti con ranking maggiore o uguale a 3	Codice di esenzione 0B02
Patologia oncologica	Pazienti con patologia tumorale maligna in fase avanzata non in remissione	Codice di esenzione 048
Trapianto di organo solido e di cellule staminali emopoietiche	Pazienti in lista d'attesa o trapiantati di organo solido*	Codice di esenzione 050, 051, 052
Grave obesità	Pazienti con BMI maggiore di 35	Codici di esenzione RN1310, RN1380, RN1210, RN1620, RN0840, RHG011, RN0401, RN1370

* La vaccinazione dei familiari conviventi è obbligatoria per tutti i pazienti con età inferiore ai 16 anni



INDICAZIONI PER LA PRENOTAZIONE DEI SOGGETTI ESTREMAMENTE VULNERABILI "TABELLA 3"

AREA DI PATOLOGIA	DEFINIZIONE	CODICI DI ESENZIONE
Fibrosi cistica	Pazienti da considerare per definizione ad alta fragilità per le implicazioni respiratorie tipiche della patologia di base.	Codice di esenzione 018
Insufficienza renale/patologia renale	Pazienti sottoposti a trattamento dialitico cronico.	Codice di esenzione 023
Patologia oncologica	Pazienti con patologia tumorale maligna in fase avanzata non in remissione Pazienti oncologici e onco-ematologici in trattamento con farmaci immunosoppressivi, mielo-soppressivi o a meno di 6 mesi dalla sospensione della cura*	Codice di esenzione 048
Trapianto di organo solido e di cellule staminali emopoietiche	Pazienti in attesa o sottoposti a trapianto (sia autologo che allogenico) di cellule staminali emopoietiche (CSE) dopo i 3 mesi e fino ad un anno, quando viene generalmente sospesa la terapia immunosoppressiva* Pazienti trapiantati di CSE anche dopo il primo anno, nel caso che abbiano sviluppato una malattia del trapianto contro l'ospite cronica, in terapia immunosoppressiva*	Codice di esenzione 050, 051, 052

* La vaccinazione dei familiari conviventi è obbligatoria per tutti i pazienti con età inferiore ai 16 anni



INDICAZIONI PER LA PRENOTAZIONE DEI SOGGETTI ESTREMAMENTE VULNERABILI "TABELLA 4"

AREA DI PATOLOGIA	DEFINIZIONE	CODICI DI ESENZIONE
Malattie respiratorie	Fibrosi polmonare idiopatica	Codice di esenzione RHG010, RH0020
	Altre malattie respiratorie che necessitano di ossigenoterapia	Codice di esenzione 024
Malattie cardiocircolatorie	Scadenza cardiaca in classe avanzata (III-IV NYHA)	Codice di esenzione 021
	Pazienti post shock cardiogeno	Codice di esenzione 0A02
Malattie neurologiche	Sclerosi laterale amiotrofica e altre malattie del motoneurone	Codice di esenzione RF0100, 046, 051, RF0100, RFG101, RFG110, RFG050, RFG080, RFG090, RFG180, RFG180, RFG181, RFG183, RN1610, RF0111, RF0182, RF0411
	Sclerosi multipla	
	Distrofia muscolare	
	Paralisi cerebrali	
	Miastenia gravis	
	Patologie neurologiche disimmuni.	
Diabete/altre endocrinopatie severe (quali morbo di Addison)	Pazienti in trattamento con farmaci biologici o terapie immunodepressive*	
	Soggetti con diabete di tipo 1	Codice di esenzione 013
	Soggetti con diabete di tipo 2 che necessitano di almeno 2 farmaci per il diabete o che hanno sviluppato complicanze.	Codice di esenzione 013
Fibrosi cistica	Soggetti con morbo di Addison	Codice di esenzione 022
	Soggetti con panipopulitarismo	Codice di esenzione RCG030, RN1290
Insufficienza renale/patologia renale	Pazienti sottoposti a trattamento dialitico cronico.	Codice di esenzione 018
Malattie autoimmuni – immunodeficienze primitive	Pazienti da considerare per definizione ad alta fragilità per le implicazioni respiratorie tipiche della patologia di base.	Codice di esenzione 023
	Pazienti con grave compromissione polmonare o marcata immunodeficienza*	Codici di esenzione: RCG160, RD0040, RD0050, RCG161, RC0241, RC0243, RC0290, RC0190, RC0191, RD0060, RD0080, RD0010, RDG031, RGG010, RCO0220, RM0020, RM0021, RM0030, RM0040, RM0060, RM0120, RU0080, RM0110, RM0111, RM0121, RN1720, RC0110, RC0210, RG0020, RCG030, RCG050, RG0060, RCG070, RCG080, RCG090, RF0270, RH0011, RD0030, RL0030, RLD040, RLD050, RL0090, RN0570, RU0020, RJG020, 003, 006, 054, 009, 028, 067, 045, 056
Malattia epatica	Pazienti con diagnosi di cirrosi epatica	Codici di esenzione 008, RC0200, RP0070, RN0210, RN0220, RN1350, RN0230, RLD050, RG010, RG0110, RC0150, RCG100, RCG040, RCG060, RCG070, RCG072, RCG074, RCG080, RC0180, RCG180, RCG190
Malattie cerebrovascolari	Evento ischemico-emorragico cerebrale che abbia compromesso l'autonomia neurologica e cognitiva del paziente affetto	Codice di esenzione 0B02
	Persone che hanno subito uno "stroke" nel 2020 e per gli anni precedenti con ranking maggiore o uguale a 3	Codice di esenzione 0B02
Patologia oncologica	Pazienti con patologia tumorale maligna in fase avanzata non in remissione	Codice di esenzione 048
	Pazienti oncologici e oncoematologici in trattamento con farmaci immunosoppressivi, mielosoppressivi o a meno di 6 mesi dalla sospensione della cura*	
Emoglobinopatie	Pazienti affetti da talassemia, anemia a cellule falciformi.	Codici di esenzione RDG010, RB0010, RN1730, RN1430, RB0020, RB0030, RB0040, RB0050, RB0060, RB0070, RBG010, RBG020, RBG021, RB0071, RCG162, RN0750, RN0760, RN0770, RN0780, RN1170, RNG200, RD0081, RDG050, RCG150
Sindrome di Down		Codice di esenzione 065
Trapianto di organo solido e di cellule staminali emopoietiche	Pazienti in lista d'attesa o trapiantati di organo solido*	Codice di esenzione 050, 051, 052
	Pazienti in attesa o sottoposti a trapianto (sia autologo che allogeneico) di cellule staminali emopoietiche (CSE) dopo i 3 mesi e fino ad un anno, quando viene generalmente sospesa la terapia immunosoppressiva*	
Grave obesità	Pazienti trapiantati di CSE anche dopo il primo anno, nel caso che abbiano sviluppato una malattia del trapianto contro l'ospite cronica, in terapia immunosoppressiva*	Codici di esenzione RN1310, RN1380, RN1210, RN1620, RN0840, RHG011, RN0401, RN1370
	Pazienti con BMI maggiore di 35	
HIV	Pazienti con diagnosi di AIDS o <200 CD4	Codice di esenzione 020

* La vaccinazione dei familiari conviventi è obbligatoria per tutti i pazienti con età inferiore ai 16 anni.